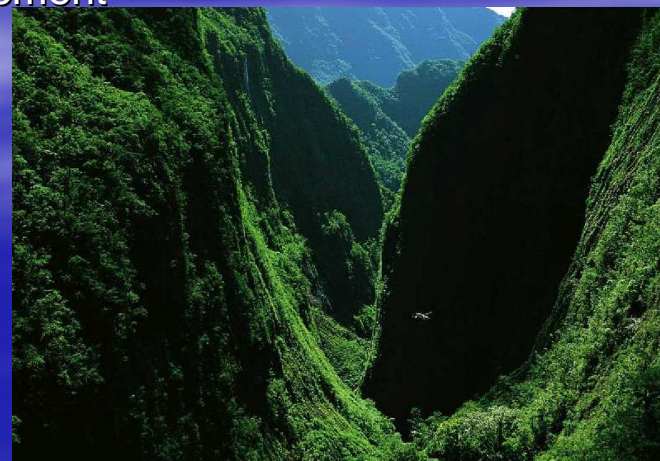


Les aides à finalité régionale pour la période 2007-2013

- lignes directrices AFR du 4 mars 2006*
- Règlement d'exemption AFR du 24 octobre 2006*

La notion d'AFR:

- *Traité de Rome 1957 -> Politique de concurrence*
 - article 87.1: aides publiques aux entreprises interdites en général
 - Article 87.3: elles peuvent être autorisées par dérogation
- **PRINCIPALE DEROGATION : la dérogation régionale**
- **FINALITE REGIONALE** -> développer les régions fragiles
- Contrôle des aides par zonage (et non par budget)
- **2 zonages :**
 - **Zonage 87.3.a** -> régions en retard de développement
 - Idem objectif 1
 - En France : 4 DOM
 - Intensité des aides plus élevées
 - **Zonages 87.3.c** -> autres régions en difficulté
 - En France carte PAT « industrie » - AFR
 - Aucun lien avec objectif 2 des fonds structurels
 - Intensité des aides moindres



Les AFR en France:

- Aides des **collectivités** en zone AFR:
 - à l'immobilier d'entreprises (bâtiments et terrains)
 - à l'investissement productif (compétence régions L1511-2)
 - exonérations de **taxe professionnelles** (en zone AFR.)
- Aides **de l'Etat** en zone AFR
- Primes d'aménagement du territoire (PAT)
- Aides des sociétés de conversion (FIBM SODIE SODIV...)
- **Aides fiscales** (certaines exonérations IS)
- **Aides fiscales** en Corse dans les DOM, en ZRR...
- Interventions **FEDER** en zone AFR
 - sur projets d'investissement productif et de création d'emploi

Historique

- **1971** **première réglementation des AFR**
 - Contrôle des aides par zonage - En fonction richesse de la régionale
- **1988** **Communication de la Commission (1989-1993)**
 - réduction des intensité d'aides - taux 20% ESN Europe centrale 87.3.c
- **1994** **1° réduction de la carte des AFR (1994-1999)**
 - Environ **40%** de la population française couverte 87.3C
- **2000** **2° réduction de la carte AFR (2000-2006)**
 - Environ **34%** de la population française couverte
- **2004** **SUPPRESSION proposée de la carte AFR 87.3.c**
- **2005** **Lignes directrices AFR (2007-2013)**
 - Après négociations la Commission décide de maintenir un zonage
 - **15.5%** de la population française ←
 - Réduction des taux d'aide
- **2006** **Règlement d'exemption AFR (2007-2013)**
 - reprise d'une partie des lignes directrices pour éviter aux Etats de notifier

ZONAGE

- EUROPE 27: 46.4 % de pop

- FRANCE

- Article 87.3.c -> EX PAT « industrie »

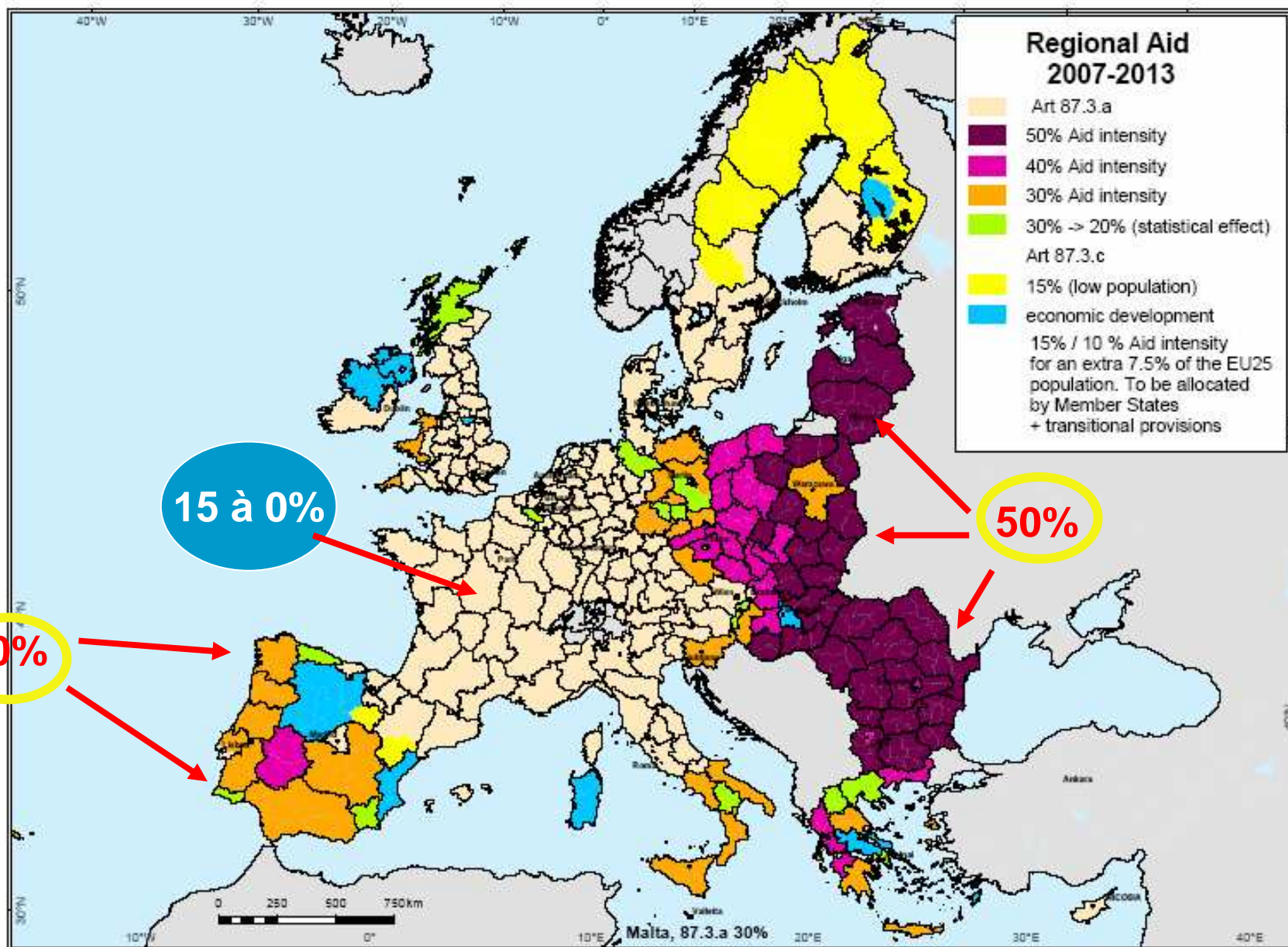
- Couverture 2000-2006 34 %
 - Couverture nominale 2007-2013 15.5 %
 - Réduction de 55%
 - Couverture transitoire 2007-2008 6.9 %
 - Alors que 18% devront sortir de la carte

- Article 87.3.a -> DOM

- 2000-2006 -> Zonage intégral
 - 2007-2013 -> Zonage intégral

Zonage transitoire 87.3.c

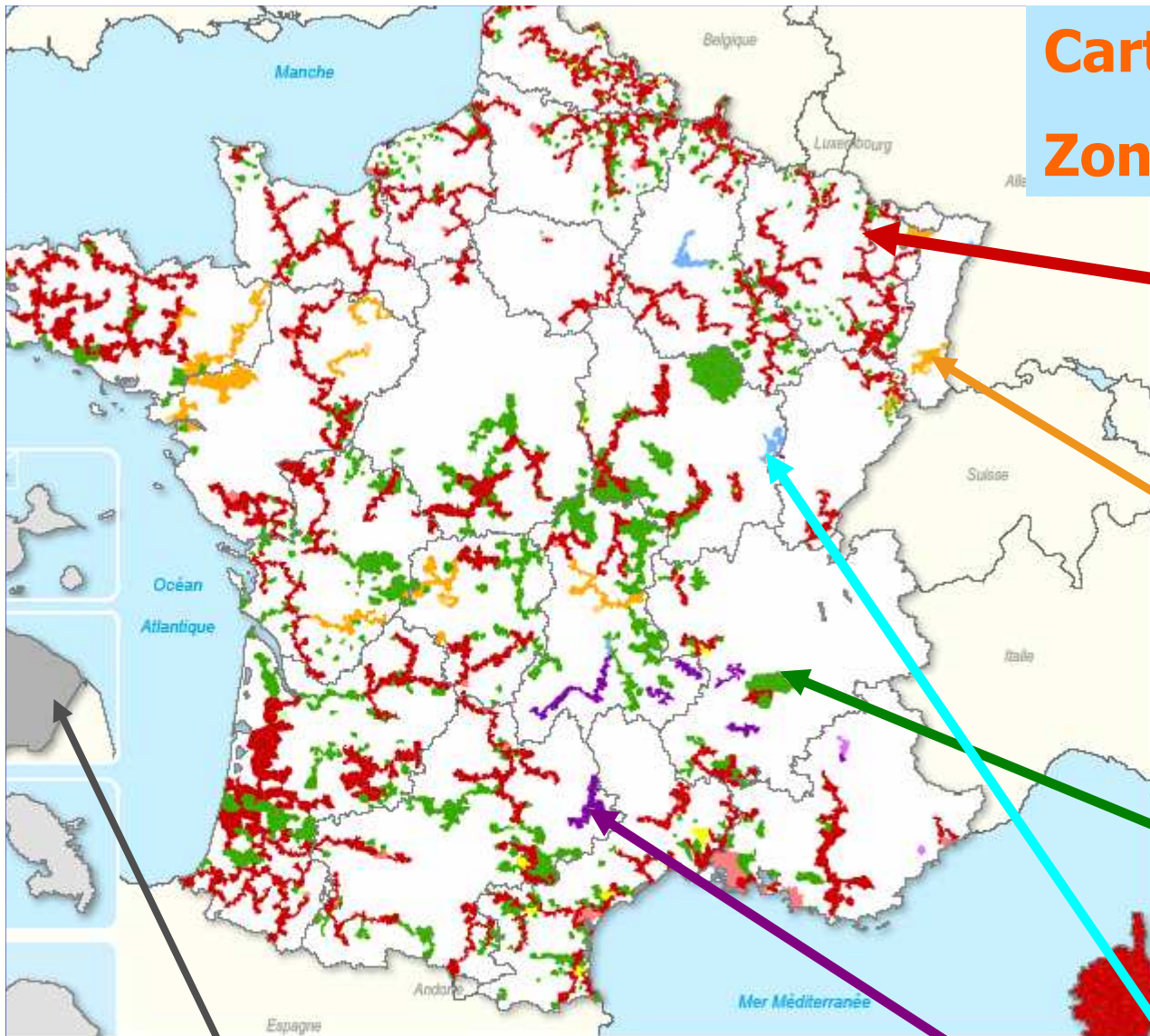
- Pour « certaines » zones perdant le bénéfice du zonage 87.3.c
- Durée **2 ans** uniquement 2007-2008
- Décisions d'attribution des aides jusqu'au 31/12/2008
- France: 6.9% alors qu'il y a 18 % de population exclue du zonage
- toutes les zones en sortie ne sont pas éligibles au zonage transitoire
- Taux d'aide **10% GE**
- Pas d'obligations de continuité



Based on EUROSTAT statistics of 7.4.2005 (GDP in FPS per Capita 2000-2002 Avg) / Cartography: DG COMP - G1 12/2005 / © EuroGeographics for the administrative boundaries.

Carte AFR 2007-2013

Zones 87.3.c



Zones permanentes:

**Taux GE, ME, PE
15, 25, 35%**

Permanentes à taux réduit

10, 20 et 30%

Zones transitoires:

2007-2008

10, 20, 30%

Zones limitées aux PME

25, 35% - 20 à 30% (réduit)

Zones 87.3.a - DOM

zones AFR permanentes

50, 60, 70% - (60, 70, 80% en Guyane)

Résultat de la négociation

- Des souplesses obtenues de la Commission:
 - La commune comme unité de découpage
 - **70** cas de zones infra-communales
 - La FORME des zones très découpée
 - **18** zones de 20000 h et **28** zones de 50000 h
 - **33** zones de 100000 h ... **77 zones au total...**
- > *pour adapter le zonage à la réalité des territoires*
- > *pour tenir compte de la limitation de la population éligible*

Les contreparties

- Un **zonage complexe**
- La nécessité d'un examen très précis sur le terrain
- Des **effets de frontière** multipliés
- **Communication difficile** vis-à-vis des entreprises
- Un effort de **pédagogie nécessaire**
 - Zones découpées pour répondre aux exigences des lignes directrices (zones continues d'au moins 20-50000 h) et pour maximiser la faible population éligible
- **Les possibilités d'aides possibles hors AFR**
 - Pour les GE: Formation, environnement, RDI, de minimis
 - Pour PME: De-minimis, PME, emploi, capital risque RDI

réserve de zonage AFR

250 000 habitants le 7 mars 2007

179 000 habitants depuis le 4 juin 2008 (décision Com)

Critères d'utilisation (obligatoires):

(1) Critère sur l'ampleur du choc :

au choix

- 500 suppressions d'emploi d'un ou de plusieurs établissements sur 1 secteur d'activité [1], sur 12 derniers mois dans la ZE;

ou

- suppressions d'emplois d'un ou de plusieurs établissements sur 1 à 3 secteurs d'activité, représentent 1.25 % de l'emploi salarié total sur ZE 12 derniers mois.

(2) Critère sur la fragilité du bassin d'emploi:

au choix:

- taux de chômage de la zone d'emploi est supérieur à la moyenne nationale ;

ou

- zone d'emploi connaît une **croissance de l'emploi** inférieure à la moyenne nationale.

- [1] Nomenclature NAF rev1, 2003 niveau 60- – (divisions)

1° utilisation de la réserve de zonage

3 premiers sinistres économiques répondant aux critères de la réserve:

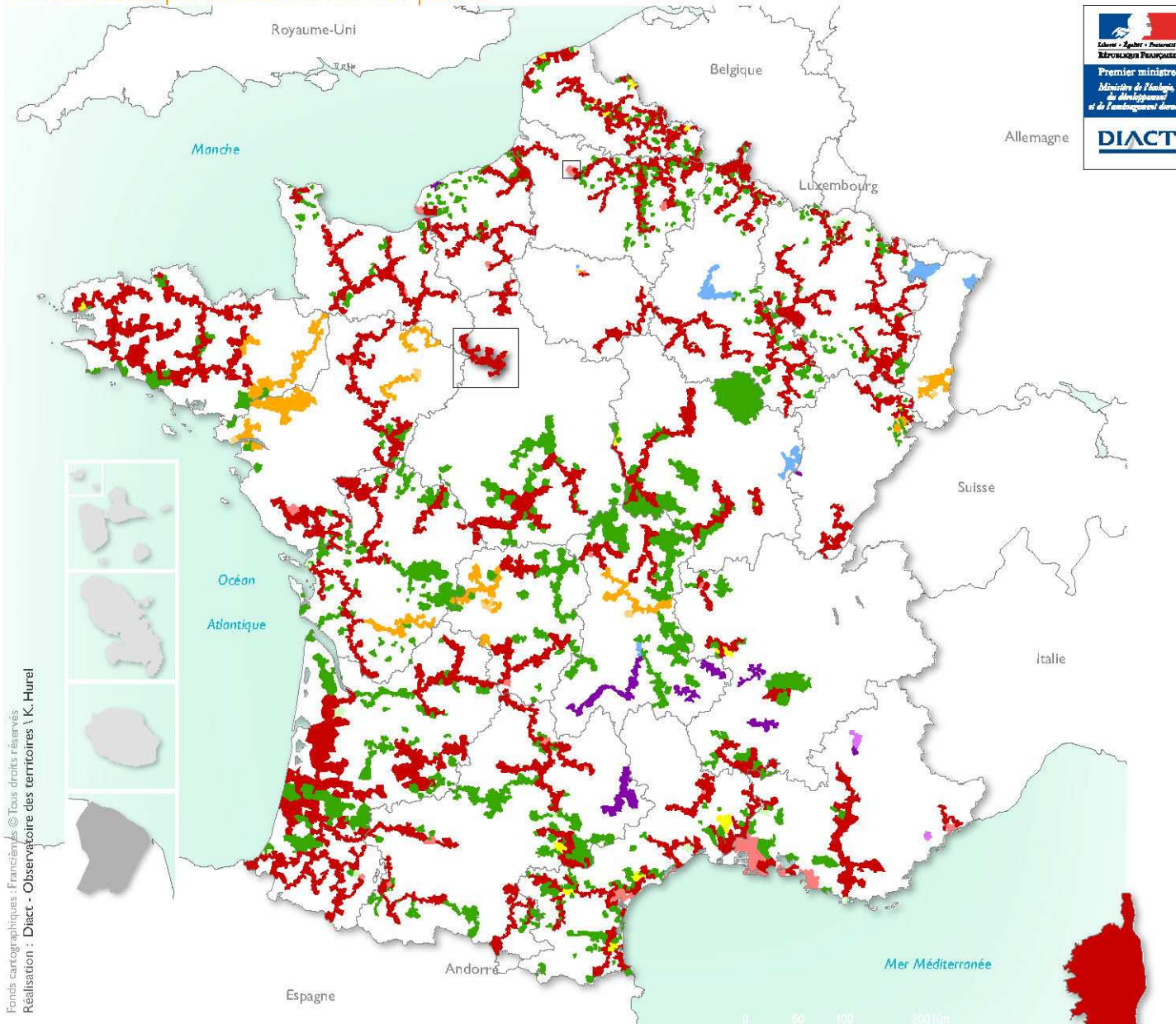
- Châteaudun (28) Flextronics
- Nogent-le-Rotrou (28) Valéo
- Amiens (80) Dunlop Goodyear
- Décision Premier ministre 19 février 2008
- Notification à Bruxelles 8 avril 2008
- Décision de la Commission du 4 juin 2008
- Décret modificatif en cours d'examen au Conseil d'Etat

Zonage des Aides à finalité régionale

France [Communes]

Proposition d'amendement pour les zones de Châteaudun / Rogent le Rotrou et Amiens

Utilisation de la réserve - Modification en cours d'examen par le
Conseil d'Etat par la section Travaux public



Quel régime d'aide utiliser?

- Régime cadre exempté AFR X68-2008
 - Utilisant le RGEC n°800 -2008 du 6 août 2008
 - Applicable jusqu'au 31/12/2013
- Régime cadre exempté AFR n°XR 61-2007
 - basé sur le Règlement AFR 1628-2006 du 24 oct. 2006
 - Applicable également jusqu'au 31/12/2013
- Le régime PAT industrie / services
 - XR-117-2006 (information à la Commission)
- Le régime N384-2007 entreprises nouvelles
(Notification à la Commission)

régimes cadres exemptés AFR

X 68-2009 et XR 61-2007 :

- CHAMP D'APPLICATION

- Régime éligible pour tous secteurs sauf:

- production agricole
- Exportation
- Sidérurgie
- Fibres synthétiques

- IAA éligibles si les aides sont conformes aux LDA

- Application des règles spécifique transport et construction navale

Régimes X68-2008 et XR 61-2007 :

Assiette des aides - 1

- Aides à l'investissement « initial »: **5 cas**
- *création d'établissement*
- *extension d'établissement*
- *diversification d'un établissement vers de nouveaux produits*
- *changement fondamental de l'ensemble du processus de production d'un établissement*
- *acquisition d'un établissement existant qui a fermé ou aurait fermé (aux conditions du marché)*

Régimes X68-2008 et XR 61-2007 :

Assiette des aides -2

- immobilisations corporelles :
- actifs : **bâtiment terrain équipements machines**
- neuf pour les GE ; occasion possible pour les PME et reprises
- location matériel possible si clause **d'obligation d'achat** en fin de bail (***pb crédit bail français***)
- bail d'une durée de **5 ans** pour les GE et **3 ans** pour les PME
- matériel de **transport exclu** pour les entreprises de transport

Régimes X68-2008 et XR 61-2007 :

Assiette des aides - 3

- immobilisations incorporelles :
- actifs : brevets licences connaissances techniques limité à **50%** de l'assiette pour les GE
- **PME**: études conseil possibles ; limitées à **50%** de l'assiette
- Dépenses de fonctionnement:
- Limitées seulement aux régions :
 - 87.3.a (en France les DOM) **ultrapériphériques**
 - à faible **densité** de population (Su Fin Esp)
- Et aux aides aux entreprises en création

Régimes X68-2008 et XR 61-2007 :

Type de zone	Régions	Taux GE** En % ESB	Taux ME* En % ESB	Taux PE* En % ESB
Article 87.3.a	Guyane	60	70	80
	Guadeloupe	50	60	70
	Martinique	50	60	70
	Réunion	50	60	70
Article 87.3.c	Zones permanentes	15	25	35
	Zones transitoires + départements moins fragiles	10	20	30
Hors zones AFR	(A déterminer)	0	7.5 (voire 10)	15 (voire 20)

Régimes X68-2008 et XR 61-2007 :

Effet incitatif

- XR 61-2007
 - L'entreprise doit demander les aides avant démarrage des travaux
 - **Confirmation** de l'éligibilité du projet **par écrit** par l'autorité administrative avant le démarrage des travaux

- X68-2008:
 - **PME:** demande d'aide **avant** la mise en œuvre projet/travaux
 - **GE: Une des 5 conditions: les aides permettent**
 - 1 accroissement notable de la taille du projet/de l'activité;
 - 1 accroissement notable de la portée du projet/de l'activité;
 - 1 augmentation notable montant consacré par bénéficiaire au projet/à l'activité;
 - 1 augmentation notable de rapidité d'achèvement projet/activité;
 - le projet n'aurait pas été réalisé dans la région assistée en question sans ces aides

Régimes X68-2008 et XR 61-2007 :

Maintien emplois / investissements

- Les emplois doivent être créés dans les **3** ans après fin des travaux
- Emplois et investissements maintenus **5** ans pour les **GE**
- Emplois et investissements maintenus **3** ans pour les **PME**

Régimes X68-2008 et XR 61-2007 : Grands projets d'investissement

- Projets dont le CT est supérieur à 50 M€
- Taux d'aide applicables par tranches d'investissements (PME et GE)
 - taux AFR normal jusqu'à 50 M€ d'investissement
 - 50% du taux AFR entre 50 et 100 M€ d'investissement
 - 34% du taux AFR au-delà de 100 M€ d'investissement
- Interdiction des aides sectorielles:
 - Aux fibres synthétique et à la sidérurgie
- Autorisation des aides sectorielles:
 - À l'agro-alimentaire et au secteur automobile

Seuils de notification des grands projets

Intensité d'aide régionale	10%	15%	20%	30%	40%	50%
Montant d'aide déclanchant la notification	7.5 M€	11.25 M€	15 M€	22.5 M€	30 M€	37.5 M€

Cumuls

- Taux AFR applicables ***sur l'assiette investissement ou salaires*** (au plus favorable des deux)
- En cas de cumul d'aides à **2** finalités d'aide différentes :
 - la partie commune de l'assiette est soumise aux taux le plus favorable
- Cumul AFR avec les aides « **de-minimis** » pour dépasser les taux AFR interdit **sur les mêmes dépenses**

Aides aux petites entreprises nouvelles Régime notifié N384-2007 & régime X68-2008

- Aides **1 M€**(c) 2 M€ (a) par entreprise sur 5 ans
- **Coûts éligibles aux aides :**
 - coûts **juridiques administratifs** d'assistance conseil liés à la création
 - **intérêts** sur les financements externes et fonds propres
 - Frais de location, installation, production, équipements
 - **dépenses d'énergie**, eau, électricité impôts (sauf TVA et IS) et charges administratives
 - **amortissements location-vente**, coûts salariaux

Aides aux petites entreprises nouvelles

- Taux d'aides limitées à :
 - **25 %** sur trois premières années puis 15% sur 2 ans (zones 87.3c)
 - **35%** sur trois premières années puis 25% sur 2 ans (zones 87.3.a)
- Pas plus de **330 K€ d'aide par an** (en zone 87.3.c) ou 660 K€ (zone en 87.3.a)